



### ALTPAPIER

Papel y cartón, embalajes de papel y cartón



### GLASVERPACKUNGEN

Envases de vidrio, separados por vidrio incoloro y de color



### LEICHT- UND METALLVERPACKUNGEN

Envases de plástico

Envases metálicos



### BIOABFALL

Todos los residuos orgánicos



### RESTMÜLL

Residuos que no pueden clasificarse en ninguna otra fracción



### ALTTEXTILIEN

Ropa, zapatos y textiles del hogar



- Periódicos
- Publicaciones ilustradas
- Folletos
- Catálogos
- Libros y cuadernos
- Sobres
- Carpetas
- Papel de carta y de escritura
- Papel limpio
- Cajas (plegadas)
- Papel estucado, por ejemplo, envases para llevar, solo con la indicación: "Papel reciclable"



- Botellas y envases de vidrio de alimentos
- Botellas de bebidas
- Envases de vidrio de cosméticos
- Envases de vidrio de medicamentos
- Frascos de perfume



- Envases de material compuesto, poliestireno, madera, textiles y material orgánico
- Botellas de plástico
- Films, bolsas
- Tiestos
- Envases de vacío
- Envases de congelados
- Bricks de bebidas
- Blisters
- Botes de plástico
- Vajilla desechable
- Papel estucado, por ejemplo, envases para llevar, sin la indicación: "Papel reciclable"



- Latas de bebidas
- Latas de conservas
- Latas de comida para animales
- Botes de pinturas y barnices
- Tubos metálicos
- Tapas metálicas
- Film de cubiertas
- Tapas de rosca



- Verduras
- Frutas
- Alimentos secos
- Restos de comida sólidos
- Cáscaras de huevo
- Flores cortadas
- Plantas en macetas
- Posos de café y té con filtro de papel
- Hierba cortada
- Hojas y ramas



- Cenizas (frías)
- Flores en macetas
- Cepillos
- Artículos de higiene
- Espejos
- Vajilla
- Bombillas
- Barreduras
- Arena de gatos / excrementos de animales pequeños
- Huesos
- Papel sucio
- Bolsas de aspiradora llenas
- Pañales
- Ropa / zapatos inservibles
- Textiles sucios, húmedos
- Trapos de limpieza



- Ropa limpia, en buen estado
- Bolsos en buen estado
- Cinturones en buen estado
- Mantelerías y ropa de cama
- Cortinas
- Zapatos en buen estado (atados por pares)



- Papel plastificado
- Papel sucio
- Bricks de bebidas
- Fotos
- Papeles pintados
- Tickets



- Bombillas
- Tubos fluorescentes
- Bombillas de bajo consumo
- Placas vitrocerámicas
- Espejos
- Vidrios de ventanas
- Cristal
- Cristalería de mesa
- Loza
- Porcelana y jarrones



Productos de plástico como, por ejemplo:

- Juguetes
- Revestimientos de suelos
- Tubos
- Botas de goma
- Artículos del hogar



- Herramientas
- Alambres
- Clavos
- Piezas de bicicletas
- Piezas de carrocerías y motores
- Artículos domésticos metálicos
- Tendedores



- Bolsas de plástico
- Huesos
- Bolsas de aspiradora llenas
- Pañales
- Cenizas
- Arena de gatos / excrementos de animales pequeños
- Restos de comida líquidos como sopas, salsas y aceites



- Residuos orgánicos
- EscOMBROS
- Pilas y baterías
- Electrodomésticos
- Lámparas de bajo consumo
- Tubos fluorescentes
- Residuos problemáticos
- Vajilla desechable
- Envases y embalajes
- Textiles usados, en buen estado



- Ropa en mal estado
- Textiles sucios, húmedos
- Botas de esquí
- Botas de patinaje sobre hielo
- Patines
- Botas de goma
- Trapos de limpieza
- Recortes de confección
- Alfombras
- Juguetes
- Peluches

**POR FAVOR, DEPOSITE SOLO ENVASES VACÍOS**

**PAPELES Y CARTONES**

**ENVASES DE VIDRIO**

**ENVASES DE PLÁSTICO Y METAL**

**RESIDUOS ORGÁNICOS**

**RECHAZO**

**ROPA USADA**

## CUADRO DE CLASIFICACIÓN DE RESIDUOS



[www.österreich-sammelt.at](http://www.österreich-sammelt.at)



[www.umwelt.graz.at](http://www.umwelt.graz.at)



[www.awv.steiermark.at](http://www.awv.steiermark.at)



Puede consultarse también en otros idiomas. Simplemente escanee el código QR. [www.abfallwirtschaft.steiermark.at](http://www.abfallwirtschaft.steiermark.at)

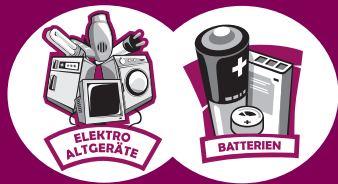


→ Abfall- und Ressourcenwirtschaft



### PROBLEMSTOFFE

Residuos peligrosos que, normalmente, se generan en los hogares privados



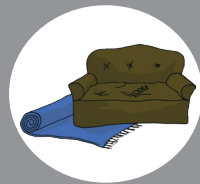
### ELEKTRO-ALTGERÄTE / BATTERIEN

Aparatos con pilas/ baterías o componentes eléctricos/ electrónicos, pilas/ baterías y acumuladores



### SPEISEFETTE / SPEISEÖLE

Deben depositarse por separado y no verterse por el desagüe



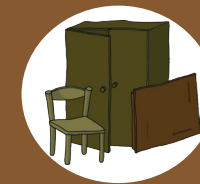
### SPERRMÜLL

Residuos de rechazo que no caben en el contenedor



### ALTMETALLE

Todo tipo de metales



### ALTHOLZ

Objetos de madera

#### Ejemplos:

- Aceites de motores
- Aceites lubricantes
- Pinturas
- Barnices
- Botes de sprays con restos
- Adhesivos
- Disolventes
- Botellas de gas
- Extintores
- Medicamentos
- Termómetros de mercurio
- Productos químicos
- Materiales sucios de grasa, aceite y disolventes

#### Ejemplos:

##### Electrodomésticos grandes:

- Lavadoras y secadoras
- Cocinas eléctricas
- Lavavajillas

##### Electrodomésticos pequeños:

- Cafeteras
- Batidoras
- Máquinas fotográficas
- Teléfonos móviles
- Ordenadores y accesorios
- Reproductores de CD/ MP3

##### Aparatos de refrigeración:

- Aparatos de aire acondicionado
- Frigoríficos y congeladores

##### Pantallas:

- Televisores
- PC portátiles
- Pantallas de PC de sobremesa y monitores

##### Lámparas:

- Lámparas de bajo consumo, tubos fluorescentes
- Lámparas LED

##### Pilas/ baterías:

- Acumuladores, pilas y baterías
- Pilas botón

#### Ejemplos:

- Aceites de freír
- Aceites de conservas
- Manteca de cerdo
- Aceite de ensalada

#### Ejemplos:

- Muebles tapizados
- Alfombras
- Colchones
- Esquíes y tablas de snowboard

#### Ejemplos:

- Radiadores
- Herramientas de hierro
- Vallas metálicas
- Llantas
- Bicicletas
- Griferías
- Tuberías
- Piezas de latón/ cobre
- Chapas
- Alambres
- Estaño y plomo
- Piezas de aluminio, por ejemplo, escaleras

##### Aparatos con motores de combustión:

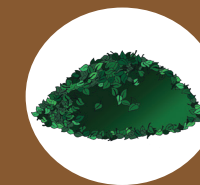
Por ejemplo, cortacéspedes, motosierras

! Los aparatos deben depositarse sin combustible ni lubricante.

#### Ejemplos:

- Muebles de madera
- Suelos de parqué
- Vallas de madera
- Tableros de madera aglomerada
- Juguetes de madera

### MADERA



### GRÜN- UND STRAUCHSCHNITT

Recortes de árboles, setos, matas y césped

#### Ejemplos:

- Hierba
- Hojas
- Ramas

#### ➔ Información adicional de electrodomésticos y pilas/ baterías: Otras posibilidades gratuitas:

##### • Electrodomésticos:

Cuando se compre un aparato nuevo equivalente puede entregarse el antiguo al vendedor si se trata de un establecimiento con una superficie de venta superior a 150 m<sup>2</sup>

##### • Baterías:

En todos los establecimientos donde vendan baterías

**NO DEBEN DEJARSE RESIDUOS ABANDONADOS JUNTO A LOS CENTROS DE RECOGIDA**

RESIDUOS PROBLEMÁTICOS

ELECTRODOMÉSTICOS/ PILAS Y BATERÍAS

GRASAS Y ACEITES ALIMENTICIOS

RESIDUOS VOLUMINOSOS

METALES

HIERBA Y ARBUSTOS CORTADOS



Los artículos usados que sean funcionales deben depositarse para que puedan volver a utilizarse.

## CENTRO DE RECOGIDA DE RESIDUOS/ PARQUE DE RECURSOS